

ICOA 12 UB (W)

UNIVERSAL MOUNTING BRACKET FOR ICOA 12"

SAFETY INFORMATION

1. Please read these instructions carefully.
2. Keep all information and instructions in a safe place.
3. Follow the instructions.
4. Observe all safety warnings. Never remove safety warnings or other information from the equipment.
5. Use the equipment only in the intended manner and for the intended purpose.
6. During installation, observe the applicable safety regulations for your country.
7. Never place sources of ignition, e.g., burning candles, on the equipment.
8. Do not use this equipment in the immediate vicinity of water (does not apply to special outdoor equipment - In this case, observe the special instructions noted below. Do not expose this equipment to flammable materials, fluids or gases).
9. Make certain that dripping or splashed water cannot enter the equipment. Do not place containers filled with liquids, such as vases or drinking vessels, on the equipment.
10. Make certain that objects cannot fall into the device.
11. Use this equipment only with the accessories recommended and intended by the manufacturer.
12. Do not open or modify this equipment.
13. After connecting the equipment, check all cables in order to prevent damage or accidents, e.g., due to tripping hazards.
14. During transport, make certain that the equipment cannot fall down and possibly cause property damage and personal injuries.
15. If your equipment is no longer functioning properly, if fluids or objects have gotten inside the equipment or if it has been damaged in another way, switch it off immediately and unplug it from the mains outlet (if it is a powered device). This equipment may only be repaired by authorized, qualified personnel.
16. Clean the equipment using a dry cloth.
17. Comply with all applicable disposal laws in your country. During disposal of packaging, please separate plastic and paper/cardboard.
18. Plastic bags must be kept out of reach of children.

MANUFACTURER'S WARRANTY & LIMITATION OF LIABILITY

You can find our current warranty conditions and limitation of liability at:
https://cdn-shop.adamhall.com/media/pdf/MANUFACTURERS-DECLARATIONS_LD_SYSTEMS.pdf
To request warranty service for a product, please contact Adam Hall GmbH, Adam-Hall-Str. 1, 61267 Neu-Anspach / Email info@adamhall.com / 49 (0) 6081 / 9419-0

PROPER DISPOSAL OF THIS PRODUCT (WASTE ELECTRICAL AND ELECTRONIC EQUIPMENT)

(Valid in the European Union and other European countries with waste separation)

This symbol on the product, or the documents accompanying the product, indicates that this appliance may not be treated as household waste. This is to avoid environmental damage or personal injury due to uncontrolled waste disposal. Please dispose of this product separately from other waste and have it recycled to promote sustainable economic activity.

Household users should contact either the retailer where they purchased this product, or their local government office, for details on where and how they can recycle this item in an environmentally friendly manner.

Business users should contact their supplier and check the terms and conditions of the purchase contract. This product should not be mixed with other commercial wastes for disposal

CE CONFORMITY

Adam Hall GmbH hereby confirm that this product meets the following guidelines (where applicable):
RoTTE (1999/5/EC) or RED (2014/53/EU) from June 2017 / Low-voltage directive (2014/35/EU)
EMC Directive (2014/30/EU) / RoHS (2011/65/EU) / The full declaration of conformity can be found at www.adamhall.com. You can also request it via info@adamhall.com

FEATURES

- Universal bracket for horizontal or vertical wall attachment
- Truss mounting with optionally available clamp
- Easy-Click System
- Rotatable in 10° increments up to 180° with scaling indicator
- Five holes for M10 screws
- Six holes for wall installation
- Cable feedthrough
- Load capacity up to 24 kg

DESCRIPTION

The freedom to achieve the sound you want is the concept behind the ICOA and its matching U-mounting bracket as well.

It gives you complete flexibility to mount the ICOA in different ways - to the wall, either horizontally or vertically, or to a truss using an optional clamping tool.

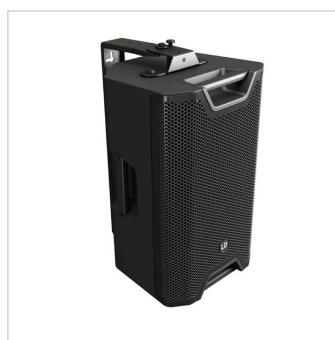
You can install the bracket on the wall with six screws and quickly and effortlessly „click“ your ICOA into place with the Easy-Click system. All that's left to do is to fasten everything down with a safety screw.

The U-bracket's cable feedthrough behind the ICOA keeps things looking neat and tidy. Once the ICOA is installed, you can freely swivel it around in 10° increments up to 180°.

Enough flexibility to find your ideal angle.

SPECIFICATIONS

Product number:	LDICOA12UB (W)
Product type	PA Loudspeakers Accessories
Type	Wall bracket
Color	Black (LDICOA12UB) White (LDICOA12UBW)
Material	Steel
Surface	Powder-coated
Max. load	24 kg
Weight	3.7 kg



SICHERHEITSHINWEISE

1. Lesen Sie diese Anleitung bitte sorgfältig durch.
2. Bewahren Sie alle Informationen und Anleitungen an einem sicheren Ort auf.
3. Befolgen Sie die Anweisungen.
4. Beachten Sie alle Warnhinweise. Entfernen Sie keine Sicherheitshinweise oder andere Informationen vom Gerät.
5. Verwenden Sie das Gerät nur in der vorgesehenen Art und Weise.
6. Beachten Sie bei der Installation die für Ihr Land geltenden Sicherheitsvorschriften.
7. Platzieren Sie keine Zündquellen wie z.B. brennende Kerzen auf dem Gerät.
8. Betreiben Sie das Gerät nicht in unmittelbarer Nähe von Wasser (gilt nicht für spezielle Outdoor Geräte - beachten Sie in diesem Fall bitte die im Folgenden vermerkten Sonderhinweise). Bringen Sie das Gerät nicht mit brennbaren Materialien, Flüssigkeiten oder Gasen in Berührung.
9. Sorgen Sie dafür, dass kein Tropf- oder Spritzwasser in das Gerät eindringen kann. Stellen Sie keine mit Flüssigkeit gefüllten Behältnisse wie Vasen oder Trinkgefäße auf das Gerät.
10. Sorgen Sie dafür, dass keine Gegenstände in das Gerät fallen können.
11. Betreiben Sie das Gerät nur mit dem vom Hersteller empfohlenen und vorgesehenen Zubehör.
12. Öffnen Sie das Gerät nicht und verändern Sie es nicht.
13. Überprüfen Sie nach dem Anschluss des Geräts alle Kabelwege, um Schäden oder Unfälle, z. B. durch Stolperfallen zu vermeiden.
14. Achten Sie beim Transport darauf, dass das Gerät nicht herunterfallen und dabei möglicherweise Sach- und Personenschäden verursachen kann.
15. Wenn Ihr Gerät nicht mehr ordnungsgemäß funktioniert, Flüssigkeiten oder Gegenstände in das Geräteinnere gelangt sind, oder das Gerät anderweitig beschädigt wurde, schalten Sie es sofort aus und trennen es von der Netzsteckdose (sofern es sich um ein aktives Gerät handelt). Dieses Gerät darf nur von autorisiertem Fachpersonal repariert werden.
16. Verwenden Sie zur Reinigung des Geräts ein trockenes Tuch.
17. Beachten Sie alle in Ihrem Land geltenden Entsorgungsgesetze. Trennen Sie bei der Entsorgung der Verpackung; bitte Kunststoff und Papier bzw. Kartonagen voneinander.
18. Kunststoffbeutel müssen außer Reichweite von Kindern aufbewahrt werden

HERSTELLERGARANTIE & HAFTUNGSBESCHRÄNKUNG

Unsere aktuellen Garantiebedingungen und Haftungsbeschränkung finden Sie unter:
https://cdn-shop.adamhall.com/media/pdf/MANUFACTURERS-DECLARATIONS_LD_SYSTEMS.pdf
 Im Service Fall wenden Sie sich bitte an Adam Hall GmbH, Adam-Hall-Str. 1, 61267 Neu-Anspach
 E-Mail: Info@adamhall.com / +49 (0)6081 / 9419-0



KORREKTE ENTSORGUNG DIESES PRODUKTS

(Gültig in der Europäischen Union und anderen europäischen Ländern mit Mülltrennung) Dieses Symbol auf dem Produkt oder dazugehörigen Dokumenten weist darauf hin, dass das Gerät am Ende der Produktlebenszeit nicht zusammen mit dem normalen Hausmüll entsorgt werden darf, um Umwelt- oder Personenschäden durch unkontrollierte Abfallentsorgung zu vermeiden. Bitte entsorgen Sie dieses Produkt getrennt von anderen Abfällen und führen es zur Förderung nachhaltiger Wirtschaftskreisläufe dem Recycling zu. Als Privatkunde erhalten Sie Informationen zu umweltfreundlichen Entsorgungsmöglichkeiten über den Händler, bei dem das Produkt erworben wurde, oder über die entsprechenden regionalen Behörden. Als gewerblicher Nutzer kontaktieren Sie bitte Ihren Lieferanten und prüfen die ggf. vertraglich vereinbarten Konditionen zur Entsorgung der Geräte. Dieses Produkt darf nicht zusammen mit anderen gewerblichen Abfällen entsorgt werden.

CE-KONFORMITÄT

Hiermit erklärt die Adam Hall GmbH, dass dieses Produkt folgenden Richtlinien entspricht (soweit zutreffend):
 R&TTE (1999/5/EG) bzw. RED (2014/53/EU) ab Juni 2017 / Niederspannungsrichtlinie (2014/35/EU) / EMV-Richtlinie (2014/30/EU) / RoHS (2011/65/EU) / Die vollständige Konformitätserklärung finden Sie unter www.adamhall.com. Des Weiteren können Sie diese auch unter info@adamhall.com anfragen.

FEATURES

- Universalhalterung für die horizontale oder vertikale Wandmontage
- Trussmontage mit optionaler erhaltlicher Klemme
- Easy-Click-System
- In 10° Schritten bis zu 180° schwenkbar mit Skalierungsanzeige
- 5 Bohrungen für M10 Schrauben
- 6 Bohrungen für die Wandmontage
- Kabeldurchführung
- Belastbarkeit bis zu 24 kg

BESCHREIBUNG

Das Prinzip Freiheit mit der ICOA Deinen Sound zu bestimmen, gilt auch für den U-Bügel zur Aufhängung. Denn er bietet Dir die Flexibilität, sie universell an der Wand zu befestigen, sowohl horizontal als auch vertikal. Den U-Bügel kannst Du darüber hinaus, mit einer optionalen Klemme, an einer Truss montieren.

An der Wand kannst Du die Halterung mit sechs Schrauben installieren und Deine ICOA durch das Easy-Click System schnell und unkompliziert „reinklicken“. Dann ist sie montiert und muss nur noch mit der Sicherheitsschraube fixiert werden. Für eine schöne Optik dient die Kabeldurchführung am U-Bügel hinter der ICOA.

Wenn Du die ICOA installiert hast, genießt Du sogar die Freiheit sie in einem Bereich von 180° auszurichten und mit einer Schraube in 10° - Schritten zu fixieren - genug um Deinen optimalen Abstrahlwinkel zu finden.

SPEZIFIKATION

Artikelnummer:	LDICOA12UB (W)
Produktart	PA Lautsprecher Zubehör
Typ	Wandhalterung
Farbe	Schwarz (LDICOA12UB) Weiß (LDICOA12UBW)
Material	Stahl
Oberfläche	Pulverbeschichtet
Belastbarkeit	24 kg
Gewicht	3,7 kg

